

# 金寨县古碑镇国土空间总体规划

(2021-2035年)

图件

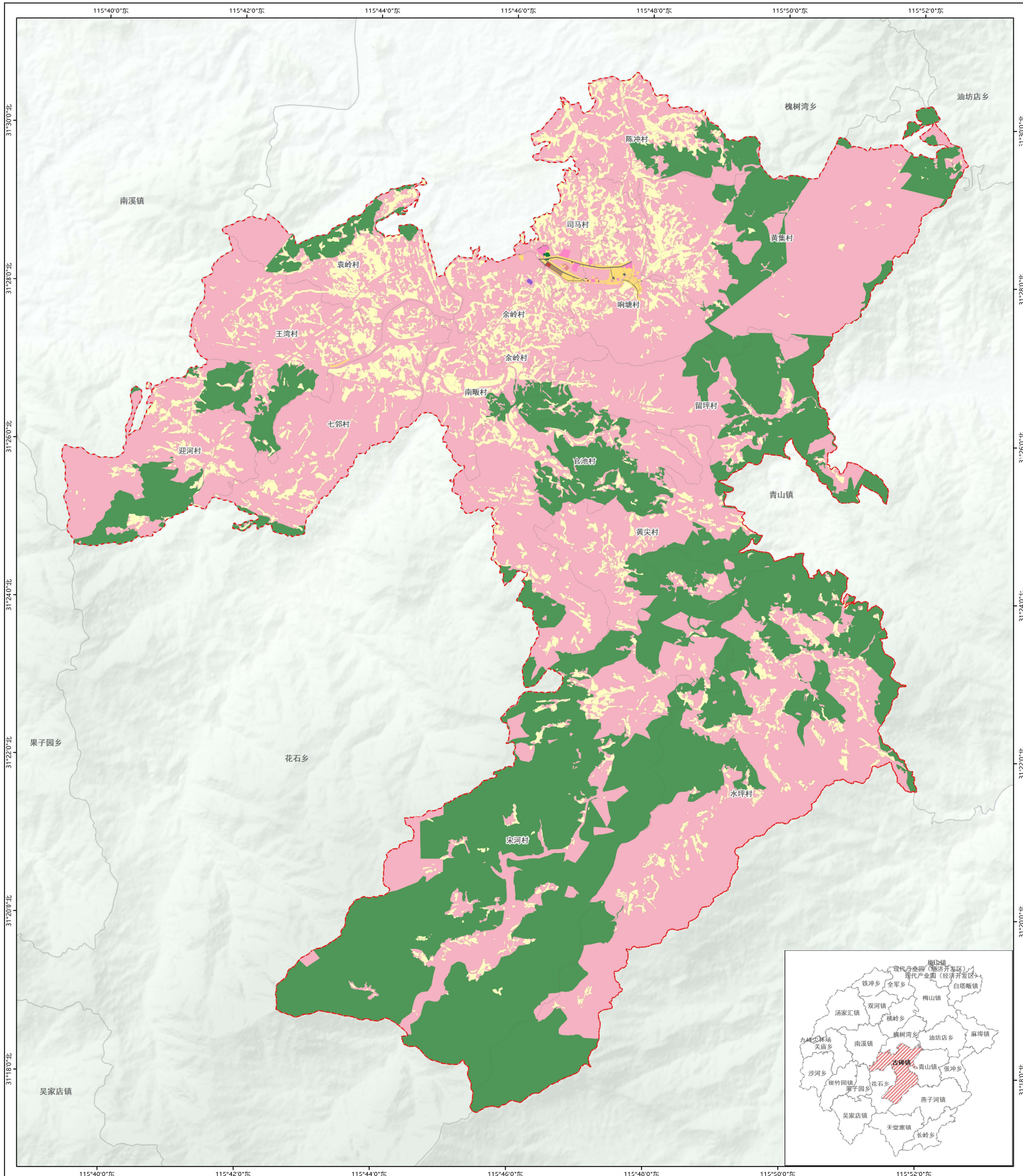
金寨县古碑镇人民政府  
2025年5月

# 图件目录

- 01、镇域国土空间规划分区图
- 02、镇域国土空间控制线规划图
- 03、镇域交通与基础设施规划图
- 04、镇政府驻地用地布局规划图
- 05、镇政府驻地公共服务设施规划图

# 金寨县古碑镇国土空间规划（2021-2035年）

## 镇域国土空间规划分区图



图

例

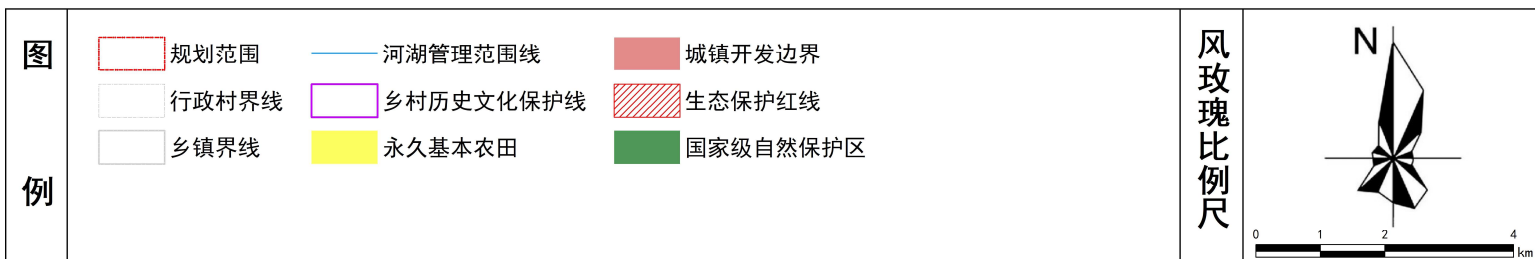
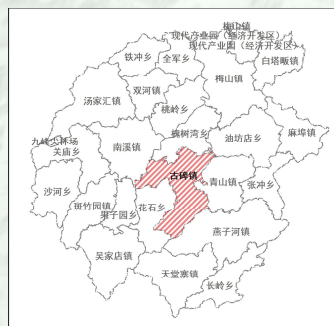
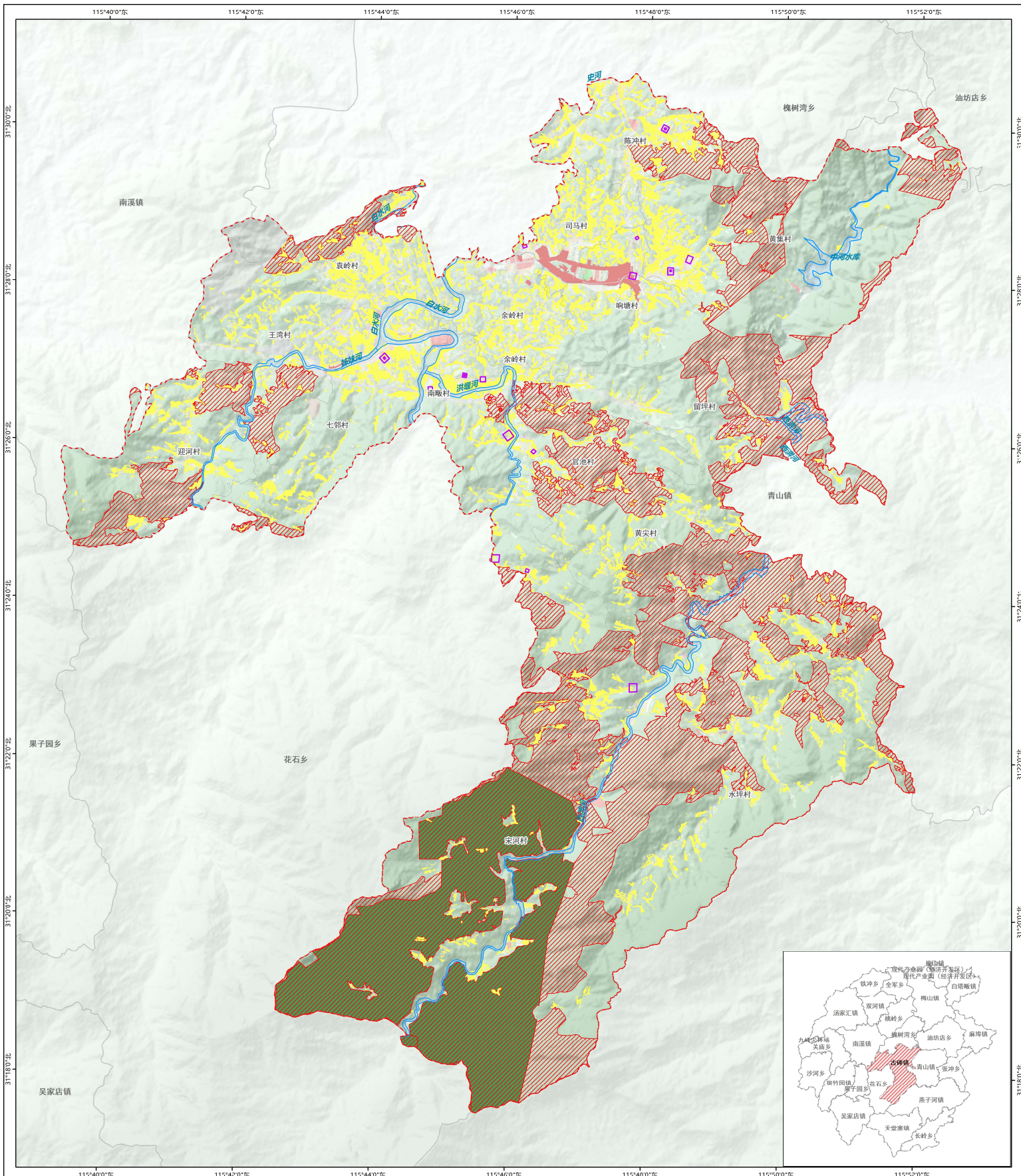
- |       |         |       |       |
|-------|---------|-------|-------|
| 规划范围  | 农田保护区   | 商业商务区 | 交通枢纽区 |
| 行政村界线 | 城镇集中建设区 | 工业发展区 | 乡村发展区 |
| 乡镇界线  | 居住生活区   | 物流仓储区 | 村庄建设区 |
| 生态保护区 | 综合服务区   | 绿地休闲区 |       |

风玫瑰比例尺



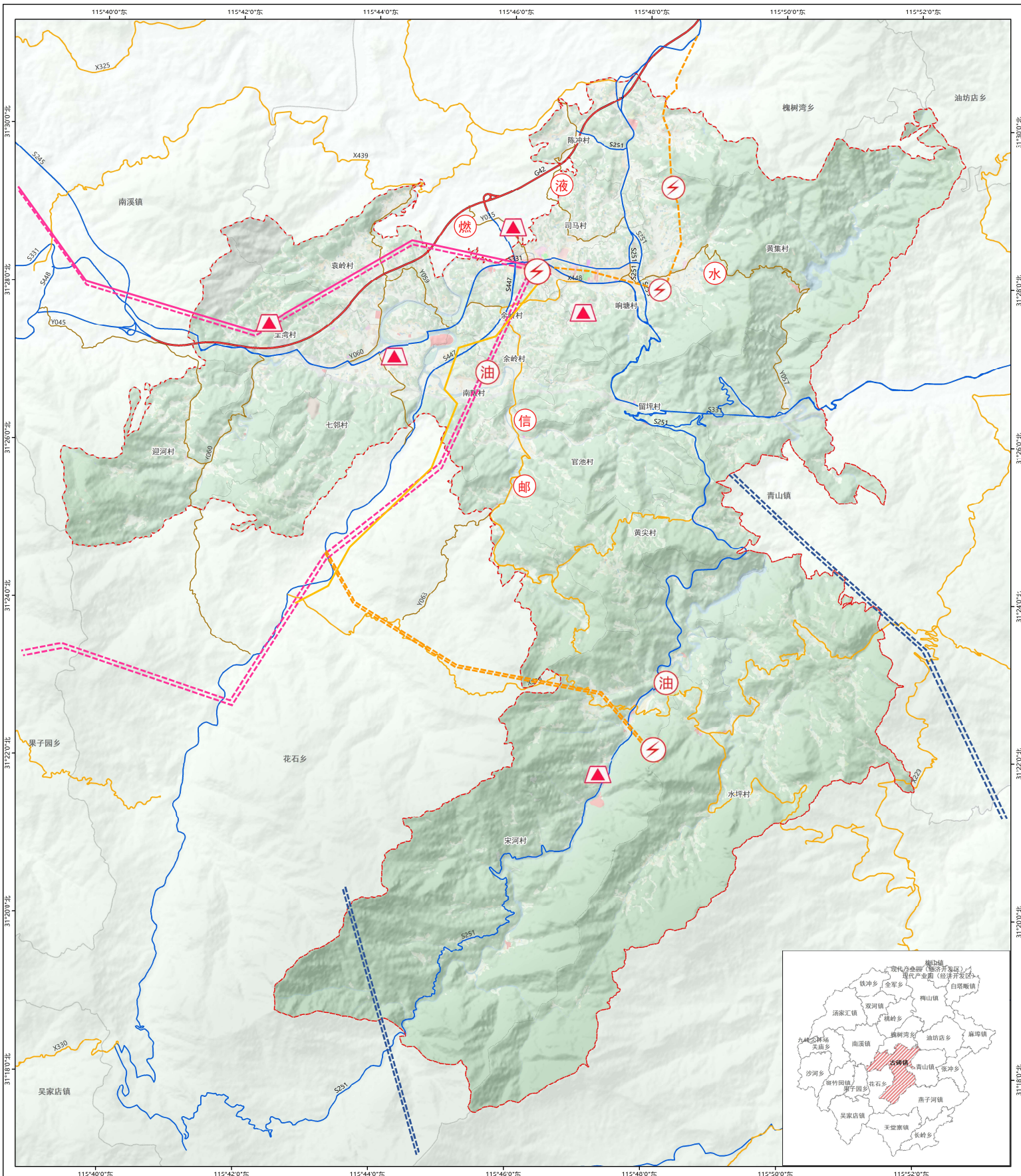
# 金寨县古碑镇国土空间规划（2021-2035年）

## 镇域国土空间控制线规划图

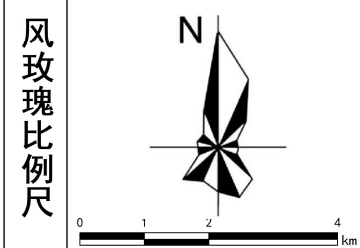


# 金寨县古碑镇国土空间规划（2021-2035年）

## 镇域交通与基础设施规划图

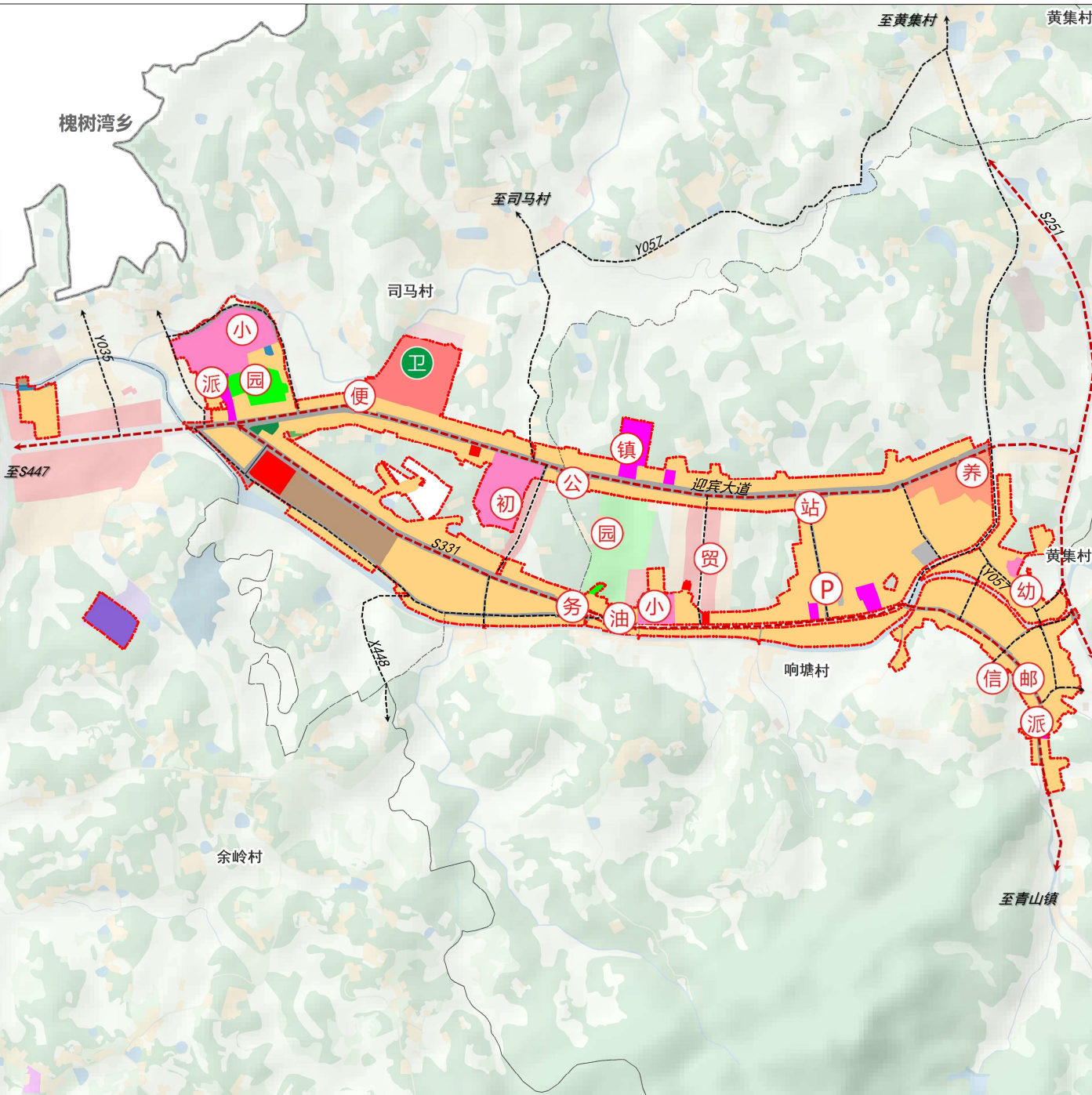
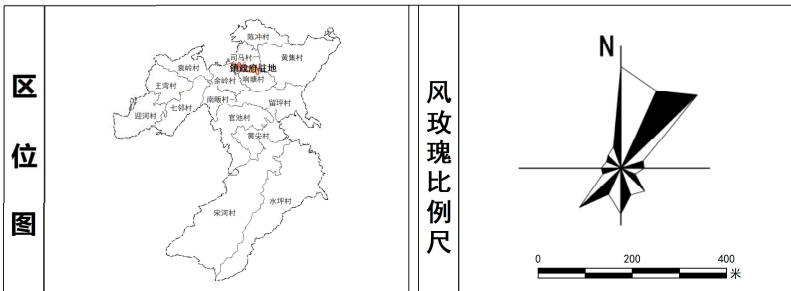


图例	规划范围	国道干线	规划110KV线路	供水设施	电信设施
	行政村界线	县道	规划35KV线路	加油站	邮政设施
	乡镇界线	乡道	规划220KV线路	邮政设施	燃气站
	高速公路	现状35KV线路	垃圾中转站	燃气站	液化石油汽储
	省道	现状220KV线路	垃圾中转站	供电设施	



# 金寨县古碑镇国土空间总体规划（2021-2035年）

## 镇政府驻地用地布局规划图



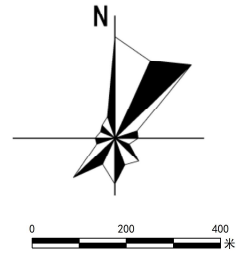
# 金寨县古碑镇国土空间总体规划（2021-2035年）

## 镇政府驻地公共服务设施规划图

区  
位  
图



风玫瑰  
比例尺



### 图例

- 城镇开发边界
- 乡镇界线
- 行政村界线
- 镇 镇政府驻地
- 派 派出所
- 务 村务室
- 卫 乡镇卫生院
- 公 公共服务中心
- 小 小学
- 初 初中
- 幼 幼儿园
- 园 社区公园
- 便 便民农家店
- 油 加油站
- 贸 集贸市场
- 站 公交站点
- P 公共停车场
- 养 养老院
- 信 金融电信服务点
- 邮 邮政营业场所

